

Spoštovani,

veseli nas, da tudi vi razmišljate o hitrejši, čistejši, cenejši, predvsem pa kakovostni gradnji s podjetjem Noah d.o.o.. Gradnjo hiš Noah odlikuje visoka kvaliteta, tehnološka dovršenost ter strokovnost, vse od proizvodnje pa do zaključka gradnje.

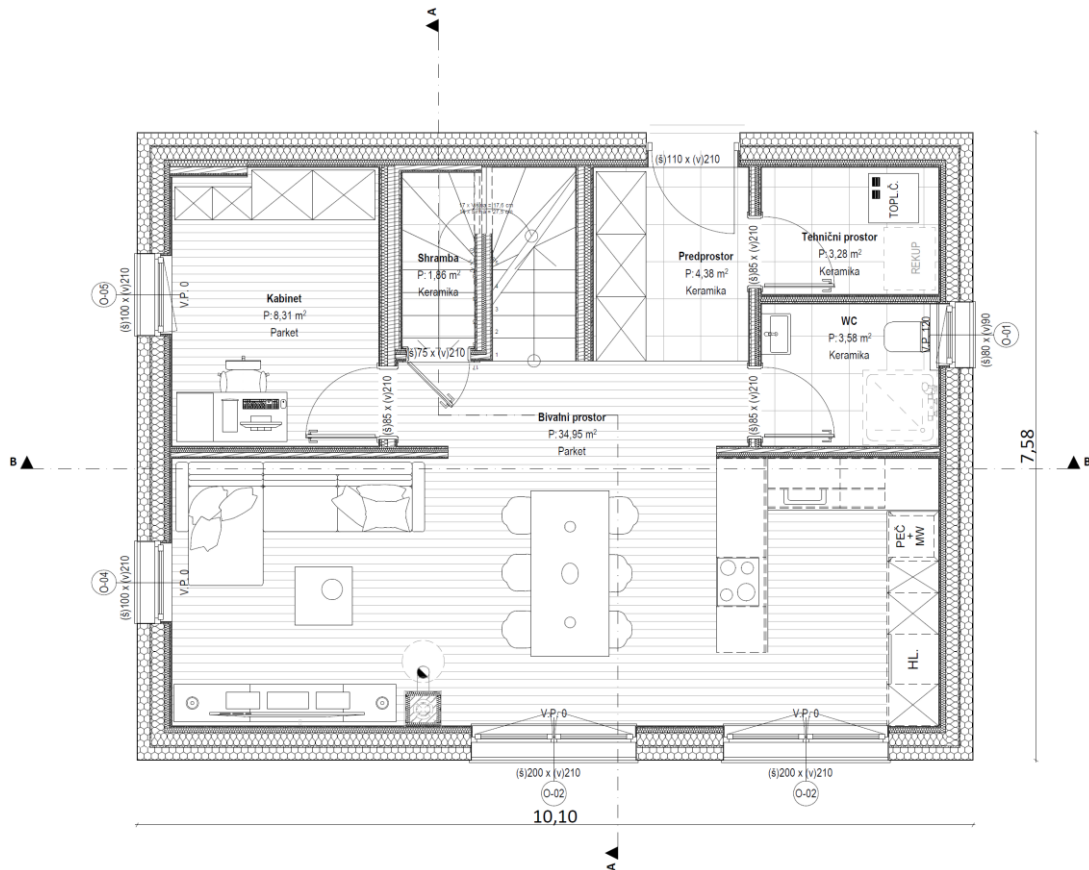
V podjetju Noah se zelo dobro zavedamo, da skupaj ustvarjamo vaš novi dom, zato vam na celotni poti od začetka do konca ob strani stoji celoten Noah team, ki vam z veseljem svetuje pri vaših odločitvah, odgovarja na vprašanja in vas podpira.

## KLASIK 115

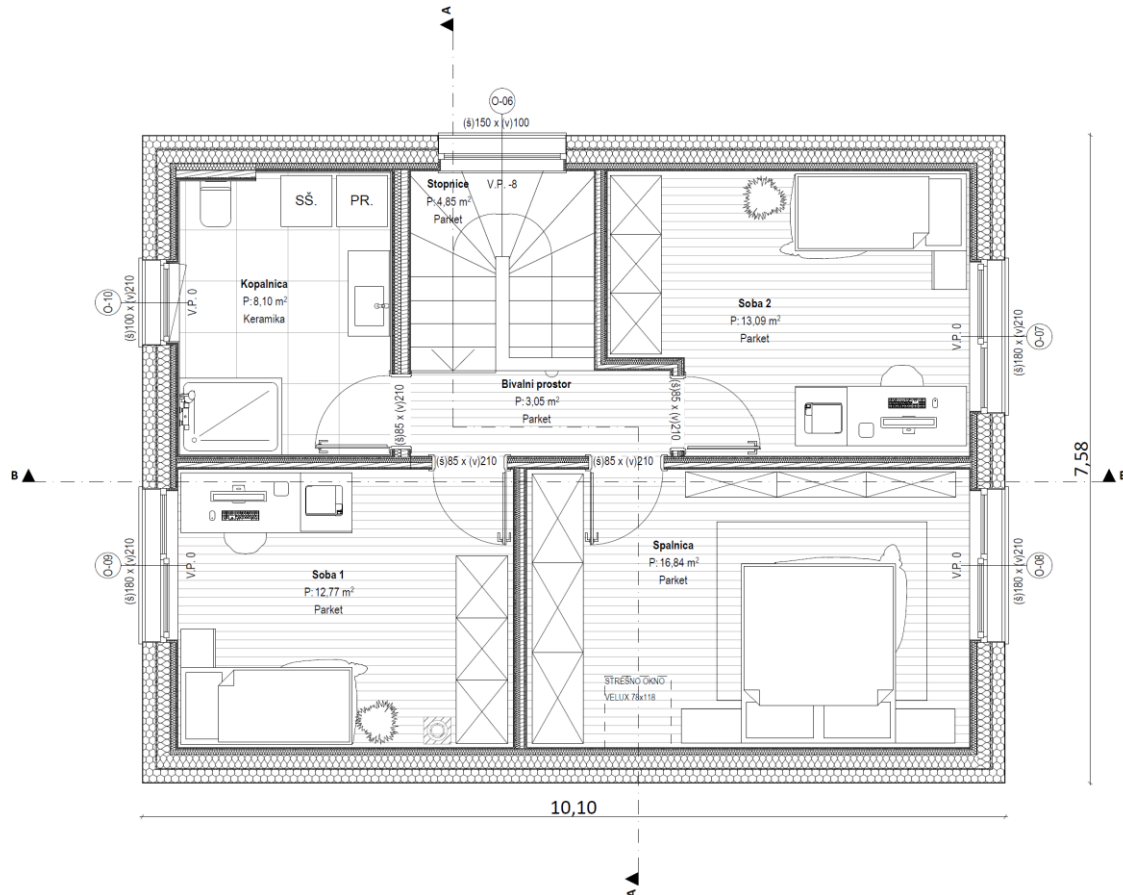


Simbolične slike objekta

## TLORIS PRITLIČJA:



## TLORIS MANSARDA:



<b>Tip hiše</b>	<b>zajeto</b>	<b>KLASIK 115</b>	
Neto kvadratura hiše		<b>114,70 m<sup>2</sup></b>	
Etažnost		<b>P+M</b>	
Tlorisne dimenzije		<b>10,00 x 7,46 m</b> (pri steni STANDARD +)	
Svetla etažna višina pritličje		<b>2,50 m</b>	
Svetla etažna višina nadstropje		<b>2,50 m</b>	
Kolenska stena (svetla mera)		<b>1,30 m</b>	
Energijski razred		<b>nizkoenergijska</b>	
<b>ZUNAJ DOKONČAN OBJEKT vsebuje:</b>			
Tip strehe	da	<b>dvokapnica</b>	Naklon: <b>35 °</b>
Tip ostrešja	da	Klasično ostrešje, podeskano	
Vrsta strešne kritine	da	Betonska, Golob s krovsko kleparskimi deli	
Tip in dolžina napuščev	da	<b>Čelni in kapni 50 cm</b> , spodaj zaprti s smrekovim opažem	
STOPNICE:	da	tipske	
STAVBNO POHIŠTVO:	Da*	PVC bele barve	
ZUNANJE POLICE:	da	ALU	
<b>SENČILA – OPCISKO:</b>	<b>**</b>	<b>Na željo, doplačilo</b>	
<b>KOMARNIKI – OPCISKO:</b>	<b>**</b>	<b>Na željo, doplačilo</b>	
VHODNA VRATA:	1x	tipsko, s pragom (polico) pred vrati	
FASADERSKA DELA:	da	tipsko, Weber, enobarvno	
PROJEKTNÁ DOKUMENTACIJA:	da	DGD in PZI	
<b>DELNI KLJUČ vsebuje dodatno še:</b>			
ELEKTRO INŠTALACIJE:	da	tipske	
VODOVOD IN KANALIZACIJA:	da	tipsko	
TLAKI V HIŠI s talnim gretjem:	da	tipski	
NOTRANJE POLICE:	da	tipske	
ZAKLJUČEVANJE STEN:	da	tipsko	
<b>NOAH KLJUČ vsebuje dodatno še:</b>			
TALNE OBLOGE PARKET/VINIL:	da	tipske v vseh prostorih, kjer ni keramike	
TALNE OBLOGE KERAMIKA:	da	tipska v prostorih: kopalnica, WC in tehnični prostor, predprostor, shramba	
STENSKE OBLOGE KERAMIKA:	da	Kopalnica in WC	
OBDELAVA STOPNIC:	da	tipsko, v kolikor gre za nadstropno hišo, drugače brez	
NOTRANJA VRATA:	8 kos	tipsko	
LIKOPLESKARSKA DELA:	da	tipsko v kvaliteti Q3	
SANITARNA OPREMA v vrednosti: <b>1.269 EUR + DDV</b>	da	<b>PRITLIČJE:</b> ✓ 1x wc školjka s tipko ✓ 1x umivalnik z armaturo ✓ <b>1x Tuš je opcija</b>	<b>NADSTROPJE:</b> ✓ 1x wc školjka s tipko ✓ 1x umivalnik z armaturo ✓ 1x tuš kad z armaturo
S FINOMONTAŽO za:			
ELEKTRO INŠTALACIJE:	da	Tipsko, po tabeli v tipski opisi materialov	
OGREVANJE:	da	Tipsko, toplotna črpalka Daikin	

Zaradi lažjega in hitrejšega pregleda je tukaj zgolj strnjen pregled zajetega v ponudbi. Točne opise materialov najdete v ločenem PDF dokumentu – **TIPSKI opisi materialov in možne dodatne opcije.**

	možna izvedba	<b>STANDARD +</b>		
	zunaj dokončan objekt	111.542,00 €		
	delni ključ	132.782,00 €		
	NOAH ključ	168.303,00 €		
<b>cena izbrane izvedbe hiše brez DDV</b>		<b>168.303 €</b>		
DDV za objekte do 250 m2 uporabne površine	9,50%	15.988,79 €		
<b>izbrana izvedba z DDV</b>		<b>184.291,79 €</b>		
DODATNE OPCIJE/DOPLAČILA	E	zajeto	opcija ni v seštevku	Znesek brez DDV
<b>STAVBNO POHIŠTVO:</b>				
Zunanja ALU obloga oken	kpl	NE	2.249 €	
Enostranski dekor	kpl	NE	1.124 €	
Dvostranski dekor	kpl	NE	1.405 €	
<b>SENČILA:</b>				
Zunanje podometne žaluzije (10 kom)	kpl	NE	4.661 €	
Zunanje podometne rolete (10 kom)	kpl	NE	3.709 €	
El.pogon zunanjih senčil (10 kom)	kpl	NE	1.000 €	
<b>KOMARNIKI:</b>				
Komarniki (8 kom)	kpl	NE	1.475 €	
Komarniki pri roletah (8 kom)	kpl	NE	1.178 €	
<b>ELEKTRO OPCIJE:</b>				
El. inštalacije za senčila (10 kom)	kpl	NE	780 €	
Ventilator s stikalom	kpl	NE	350 €	
<b>DRUGO:</b>				
Centralni prezračevalni sist. z rekuperacijo	kpl	DA		9.993 €
DIMNIK - Ogm tip Ekoker fi16	kpl	NE	2.530 €	
podstrešne stopnice 70/120	kpl	NE	420 €	
doplačilo grobe in fine inštalacije vode in kanalizacije v primeru +1x tuš kad	kpl	NE	850,00 €	
zunanje mrežasto senčilo proti pregrevanju za strešno okno (Do 5 °C manj v prostoru)	kpl	NE	84,00 €	
Dvobarvna fasada	kpl	NE	500,00 €	
<b>Zajete dodatne opcije brez DDV</b>				<b>9.993,00 €</b>
	DDV	9,5%		949,34 €
<b>Dodatne opcije z DDV</b>				<b>10.942,34 €</b>
Skupaj izbrana izvedba hiše z dodatnimi opcijami brez DDV				178.296,00 €
<b>Skupaj izbrana izvedba hiše z dodatnimi opcijami z DDV</b>				<b>195.234,12 €</b>

**\*POPIS OKEN:**

Prostor	št.okna	opis (odpiranje) okna	širina (mm)	višina (mm)	kos
wc in tehnični prostor	O-01	enokrilno	800	900	1
kuhinja	O-02	dvokrilno	2000	2100	1
jedilnica	O-02	dvokrilno	2000	2100	1
dnevna soba	O-04	fix	1000	2100	1
kabinet	O-05	enokrilno	1000	2100	1
stopnišče	O-06	fix	1500	1000	1
soba 2	O-07	sestav fix + (deljeno fix+krilo)	1800	2100	1
spalnica	O-08	sestav fix + (deljeno fix+krilo)	1800	2100	1
soba 1	O-09	sestav fix + (deljeno fix+krilo)	1800	2100	1
kopalnica	O-10	enokrilno	1000	2100	1
spalnica	O-11	strešno	780	118	1
<b>Skupaj</b>					<b>11</b>

**\*\*OPCIJSKO - SENČILA, KOMARNIKI**

**ŽALUZIJE:**

Prostor	št.okna	opis (odpiranje) okna	način posluževanja senčila	širina (mm)	višina (mm)	kos
wc in tehnični prostor	O-01	enokrilno	monokomanda	800	900	1
kuhinja	O-02	dvokrilno	monokomanda	2000	2100	1
jedilnica	O-02	dvokrilno	monokomanda	2000	2100	1
dnevna soba	O-04	fix	monokomanda	1000	2100	1
kabinet	O-05	enokrilno	monokomanda	1000	2100	1
stopnišče	O-06	fix	monokomanda	1500	1000	1
soba 2	O-07	sestav fix + (deljeno fix+krilo)	monokomanda	1800	2100	1
spalnica	O-08	sestav fix + (deljeno fix+krilo)	monokomanda	1800	2100	1
soba 1	O-09	sestav fix + (deljeno fix+krilo)	monokomanda	1800	2100	1
kopalnica	O-10	enokrilno	monokomanda	1000	2100	1
spalnica	O-11	strešno	/	780	1180	0
<b>Skupaj</b>						<b>10</b>

**ROLETE:**

Prostor	št.okna	opis (odpiranje) okna	način posluževanja senčila	širina (mm)	višina (mm)	kos
wc in tehnični prostor	O-01	enokrilno	trak	800	900	1
kuhinja	O-02	dvokrilno	trak	2000	2100	1
jedilnica	O-02	dvokrilno	trak	2000	2100	1
dnevna soba	O-04	fix	trak	1000	2100	1
kabinet	O-05	enokrilno	trak	1000	2100	1
stopnišče	O-06	fix	trak	1500	1000	1
soba 2	O-07	sestav fix + (deljeno fix+krilo)	trak	1800	2100	1
spalnica	O-08	sestav fix + (deljeno fix+krilo)	trak	1800	2100	1
soba 1	O-09	sestav fix + (deljeno fix+krilo)	trak	1800	2100	1
kopalnica	O-10	enokrilno	trak	1000	2100	1
spalnica	O-11	strešno	/	780	118	0
<b>Skupaj</b>						<b>10</b>

## OSTALO

### DELA, KI NISO ZAJETA V PONUDBI NOAH:

- geodetski posnetek parcele, geološko geomehansko poročilo, zakoličba objekta, varnostni načrt, nadzornik stranke
- vsa osnovna gradbena dela kot so: zemeljska dela, izvedba temeljne plošče, kleti
- komunalna ureditev parcele
- ureditev okolice
- ograditev gradbišča
- zabojnik za gradbene odpadke in odvoz\*
- dobava in montaža svetil
- nadstreški, terase, podnice, pergole, lope ipd.

**\*V kolikor kupec ne poskrbi za redni odvoz odpadkov (zabojnik ali odvoz min. 2x tedensko) lahko prodajalec naroči zabojnik za odpadke v imenu in na račun kupca!**

**Kupec je dolžan urediti in pridobiti elektro-gradbiščno omarico ter uporabo električne energije pri montaži elementov hiše na strošek naročnika/investitorja.**

### PLAČILNI POGOJI:

#### PLAČILNI POGOJI - ZUNAJ DOKONČAN OBJEKT \*

- 10 % 5 dni po podpisu pogodbe
- 45 % 28 dni pred pričetkom montaže
- 40 % ob zaključku vseh dogovorjenih del
- 5 % po primopredaji objekta

#### ROKI IZVEDBE:

Za primer podpisa pogodbe **ZUNAJ DOKONČAN OBJEKT** je rok izvedbe **50 DELOVNIH dni** od pričetka montaže objekta.

\*izvedba fasade ni vezana na plačilne obroke, saj je odvisna od vremena in se izvede najkasneje do primopredaje objekta

#### PLAČILNI POGOJI - DELNI KLJUČ\*

- 10 % 5 dni po podpisu pogodbe
- 45 % 28 dni pred pričetkom montaže ali takoj po montaži in z ustreznim zavarovanjem plačila
- 15 % po dokončanju grobih strojnih in elektro inštalacij
- 15 % po dokončanju estrihov
- 10 % ob zaključku vseh dogovorjenih del
- 5 % po primopredaji objekta

#### ROKI IZVEDBE:

Za primer podpisa pogodbe **DELNI KLJUČ** je rok izvedbe **70 DELOVNIH dni** od pričetka montaže objekta.

#### PLAČILNI POGOJI - NOAH KLJUČ\*

- 10 % 5 dni po podpisu pogodbe
- 45 % 28 dni pred pričetkom montaže ali takoj po montaži in z ustreznim zavarovanjem plačila
- 25 % po dokončanju grobih strojnih in elektro inštalacij
- 7 % po izdelavi estrihov
- 8 % po položitvi talnih oblog
- 5 % po primopredaji objekta

#### ROKI IZVEDBE:

Za primer podpisa pogodbe **NOAH KLJUČ** je rok izvedbe **120 DELOVNIH dni** od pričetka montaže objekta.

**V kolikor pride do kombiniranja in dodajanja storitev k naročeni fazi, se rok izvedbe podaljša in individualno dogovori!**

### VELJAVNOST PONUDBE:

Veljavnost ponudbe: 30 dni od datuma ponudbe. V kolikor ponudba ni datirana velja 30 dni od prejema oz. do preklica oz. do objave novega cenika.

Veselimo se vašega klica in smo vam v primeru vprašanj z veseljem na razpolago.

Z lepimi pozdravi,

Ekipa NOAH

Kontakti:

**DUŠAN BEŠTER**, [dusan@noah.si](mailto:dusan@noah.si); 051 248 505

**ALENKA GOMBOC**, [alenka@noah.si](mailto:alenka@noah.si); 051 360 433

**MELITA VASA**, [melita@noah.si](mailto:melita@noah.si); 051 335 545

**ANDREJA HOHNJEC**, [andreja@noah.si](mailto:andreja@noah.si); 031 723 076

**MANJA GRABROVEC**, [manja@noah.si](mailto:manja@noah.si); 041 711 446

**NINA DOVEČAR**, [nina@noah.si](mailto:nina@noah.si); 08 205 73 93

**JASMINA ČORKALO**, [jasminka@noah.si](mailto:jasminka@noah.si); 051 248 503