

Spoštovani,
veseli nas, da tudi vi razmišljate o hitrejši, čistejši, cenejši, predvsem pa kakovostni gradnji s podjetjem Noah d.o.o.. Gradnjo hiš Noah odlikuje visoka kvaliteta, tehnološka dovršenost ter strokovnost, vse od proizvodnje pa do zaključka gradnje.

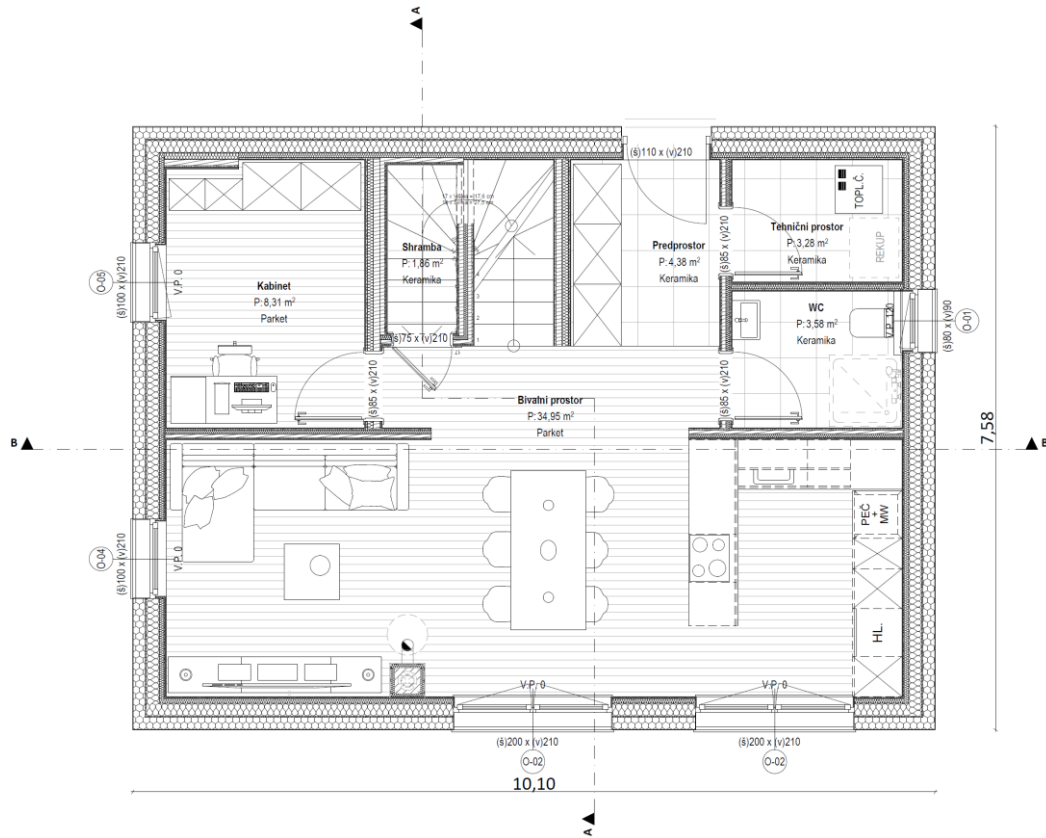
V podjetju Noah se zelo dobro zavedamo, da skupaj ustvarjamo vaš novi dom, zato vam na celotni poti od začetka do konca ob strani stoji celoten Noah team, ki vam z veseljem svetuje pri vaših odločitvah, odgovarja na vprašanja in vas podpira.

KLASIK 115

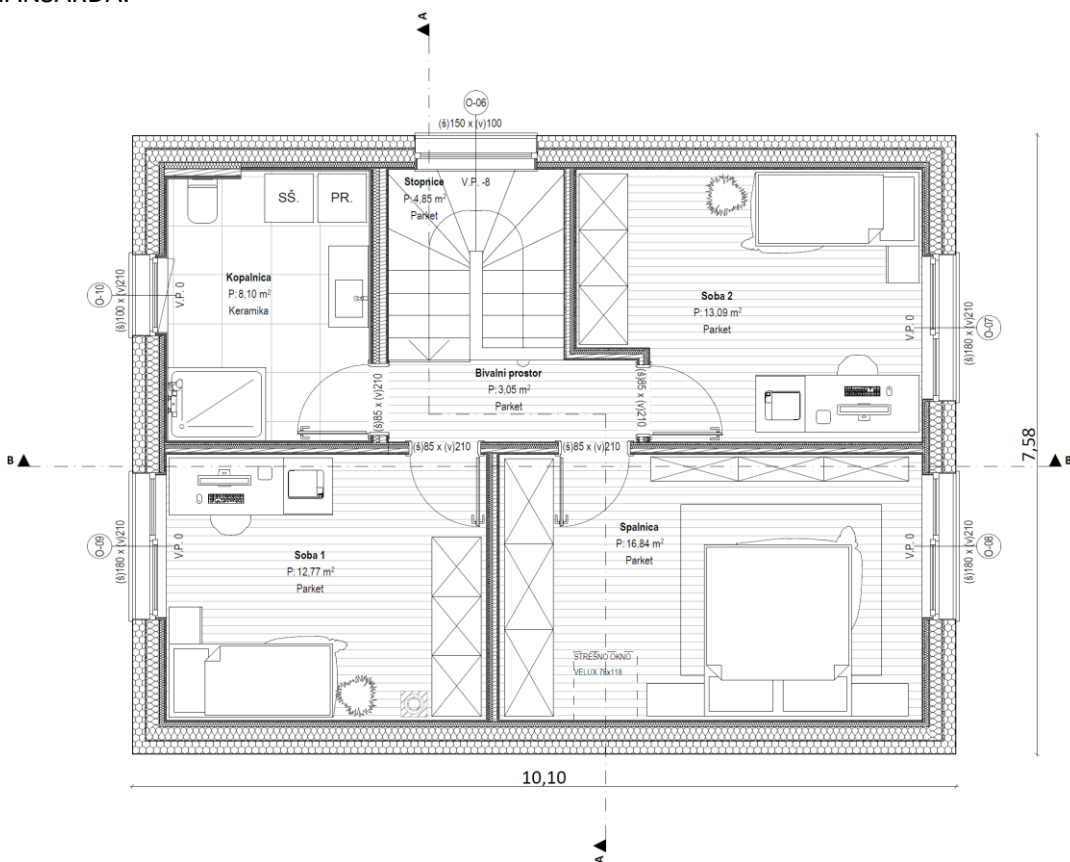


Simbolične slike objekt

TLORIS PRITLIČJA:



TLORIS MANSARDA:



Tip hiše	zajeto	KLASIK 115	
Neto kvadratura hiše		114,70 m²	
Etažnost		P+M	
Tlorisne dimenzije		10,10 x 7,58 m (pri steni optimum)	
Svetla etažna višina pritličje		2,50 m	
Svetla etažna višina nadstropje		2,50 m	
Kolenska stena (svetla mera)		1,30 m	
Energijski razred		nizkoenergijska	
ZUNAJ DOKONČAN OBJEKT vsebuje:			
Tip strehe	da	dvokapnica	Naklon: 35 °
Tip ostrešja	da	Klasično ostrešje, podeskano	
Vrsta strešne kritine	da	Betonska, Golob s krovsko kleparskimi deli	
Tip in dolžina napuščev	da	Čelni in kapni 50 cm , spodaj zaprti s smrekovim opažem	
STOPNICE:	da	tipske	
STAVBNO POHIŠTVO:	Da*	PVC bele barve	
ZUNANJE POLICE:	da	ALU	
SENČILA – OPCISKO:	**	Na željo, doplačilo	
KOMARNIKI – OPCISKO:	**	Na željo, doplačilo	
VHODNA VRATA:	1x	tipsko, s pragom (polico) pred vrati	
FASADERSKA DELA:	da	tipsko, Weber, enobarvno	
PROJEKTNÁ DOKUMENTACIJA:	da	DGD in PZI	
DELNI KLJUČ vsebuje dodatno še:			
ELEKTRO INŠTALACIJE:	da	tipske	
VODOVOD IN KANALIZACIJA:	da	tipsko	
TLAKI V HIŠI s talnim gretjem:	da	tipski	
NOTRANJE POLICE:	da	tipske	
ZAKLJUČEVANJE STEN:	da	tipsko	
NOAH KLJUČ vsebuje dodatno še:			
TALNE OBLOGE PARKET/VINIL:	da	tipske v vseh prostorih, kjer ni keramike	
TALNE OBLOGE KERAMIKA:	da	tipska v prostorih: kopalnica, WC in tehnični prostor, predprostor, shramba	
STENSKE OBLOGE KERAMIKA:	da	Kopalnica in WC	
OBDELAVA STOPNIC:	da	tipsko, v kolikor gre za nadstropno hišo, drugače brez	
NOTRANJA VRATA:	8 kos	tipsko	
LIKOPLESKARSKA DELA:	da	tipsko v kvaliteti Q3	
SANITARNA OPREMA v vrednosti: 1.269 EUR + DDV	da	PRITLIČJE: ✓ 1x wc školjka s tipko ✓ 1x umivalnik z armaturo ✓ 1x Tuš je opcija	NADSTROPJE: ✓ 1x wc školjka s tipko ✓ 1x umivalnik z armaturo ✓ 1x tuš kad z armaturo
S FINOMONTAŽO za:			
ELEKTRO INŠTALACIJE:	da	Tipsko, po tabeli v tipski opisi materialov	
OGREVANJE:	da	Tipsko, toplotna črpalka Daikin	

Zaradi lažjega in hitrejšega pregleda je tukaj zgolj strnjen pregled zajetega v ponudbi. Točne opise materialov najdete v ločenem PDF dokumentu – **TIPSKI opisi materialov in možne dodatne opcije.**

možna izvedba	OPTIMUM
zunaj dokončan objekt	116.066,00 €
delni ključ	137.332,00 €
NOAH ključ	172.879,00 €

cena izbrane izvedbe hiše brez DDV		172.879 €
DDV za objekte do 250 m2 uporabne površine	9,50%	16.423,51 €
Izbrana izvedba z DDV		189.302,51 €

DODATNE OPCIJE/DOPLAČILA	E	zajeto	opcija ni v seštevku	Znesek brez DDV	
STAVBNO POHIŠTVO:					
Zunanja ALU obloga oken	kpl	NE	2.249 €		
Enostranski dekor	kpl	NE	1.124 €		
Dvostranski dekor	kpl	NE	1.405 €		
SENČILA:					
Zunanje podometne žaluzije (10 kom)	kpl	NE	4.661 €		
Zunanje podometne rolete (10 kom)	kpl	NE	3.709 €		
El.pogon zunanjih senčil (10 kom)	kpl	NE	1.000 €		
KOMARNIKI:					
Komarniki (8 kom)	kpl	NE	1.475 €		
Komarniki pri roletah (8 kom)	kpl	NE	1.178 €		
ELEKTRO OPCIJE:					
El. inštalacije za senčila (10 kom)	kpl	NE	780 €		
Ventilator s stikalom	kpl	NE	350 €		
DRUGO:					
Centralni prezračevalni sist. z rekuperacijo	kpl	DA		9.993 €	
DIMNIK - Ogm tip Ekoker fi16	kpl	NE	2.530 €		
podstrešne stopnice 70/120	kpl	NE	420 €		
doplačilo grobe in fine inštalacije vode in kanalizacije v primeru +1x tuš kad	kpl	NE	850,00 €		
zunanje mrežasto senčilo proti pregrevanju za strešno okno (Do 5 °C manj v prostoru)	kpl	NE	84,00 €		
dvobarvna fasada	kpl	NE	500,00 €		
Zajete dodatne opcije brez DDV				9.993,00 €	
			DDV	9,5%	949,34 €
Dodatne opcije z DDV				10.942,34 €	
Skupaj izbrana izvedba hiše z dodatnimi opcijami brez DDV				182.872,00 €	
Skupaj izbrana izvedba hiše z dodatnimi opcijami z DDV				200.244,84 €	

***POPIS OKEN:**

Prostor	št.okna	opis (odpiranje) okna	širina (mm)	višina (mm)	kos
wc in tehnični prostor	O-01	enokrilno	800	900	1
kuhinja	O-02	dvokrilno	2000	2100	1
jedilnica	O-02	dvokrilno	2000	2100	1
dnevna soba	O-04	fix	1000	2100	1
kabinet	O-05	enokrilno	1000	2100	1
stopnišče	O-06	fix	1500	1000	1
soba 2	O-07	sestav fix + (deljeno fix+krilo)	1800	2100	1
spalnica	O-08	sestav fix + (deljeno fix+krilo)	1800	2100	1
soba 1	O-09	sestav fix + (deljeno fix+krilo)	1800	2100	1
kopalnica	O-10	enokrilno	1000	2100	1
spalnica	O-11	strešno	780	118	1
Skupaj					11

****OPCIJSKO - SENČILA, KOMARNIKI**

ŽALUZIJE:

Prostor	št.okna	opis (odpiranje) okna	način posluževanja senčila	širina (mm)	višina (mm)	kos
wc in tehnični prostor	O-01	enokrilno	monokomanda	800	900	1
kuhinja	O-02	dvokrilno	monokomanda	2000	2100	1
jedilnica	O-02	dvokrilno	monokomanda	2000	2100	1
dnevna soba	O-04	fix	monokomanda	1000	2100	1
kabinet	O-05	enokrilno	monokomanda	1000	2100	1
stopnišče	O-06	fix	monokomanda	1500	1000	1
soba 2	O-07	sestav fix + (deljeno fix+krilo)	monokomanda	1800	2100	1
spalnica	O-08	sestav fix + (deljeno fix+krilo)	monokomanda	1800	2100	1
soba 1	O-09	sestav fix + (deljeno fix+krilo)	monokomanda	1800	2100	1
kopalnica	O-10	enokrilno	monokomanda	1000	2100	1
spalnica	O-11	strešno	/	780	1180	0
Skupaj						10

ROLETE:

Prostor	št.okna	opis (odpiranje) okna	način posluževanja senčila	širina (mm)	višina (mm)	kos
wc in tehnični prostor	O-01	enokrilno	trak	800	900	1
kuhinja	O-02	dvokrilno	trak	2000	2100	1
jedilnica	O-02	dvokrilno	trak	2000	2100	1
dnevna soba	O-04	fix	trak	1000	2100	1
kabinet	O-05	enokrilno	trak	1000	2100	1
stopnišče	O-06	fix	trak	1500	1000	1
soba 2	O-07	sestav fix + (deljeno fix+krilo)	trak	1800	2100	1
spalnica	O-08	sestav fix + (deljeno fix+krilo)	trak	1800	2100	1
soba 1	O-09	sestav fix + (deljeno fix+krilo)	trak	1800	2100	1
kopalnica	O-10	enokrilno	trak	1000	2100	1
spalnica	O-11	strešno	/	780	118	0
Skupaj						10

OSTALO

DELA, KI NISO ZAJETA V PONUDBI NOAH:

- geodetski posnetek parcele, geološko geomehansko poročilo, zakoličba objekta, varnostni načrt, nadzornik stranke
- vsa osnovna gradbena dela kot so: zemeljska dela, izvedba temeljne plošče, kleti
- komunalna ureditev parcele
- ureditev okolice
- ograditev gradbišča
- zabojnik za gradbene odpadke in odvoz*
- dobava in montaža svetil
- nadstreški, terase, podnice, pergole, lope ipd.

***V kolikor kupec ne poskrbi za redni odvoz odpadkov (zabojnik ali odvoz min. 2x tedensko) lahko prodajalec naroči zabojnik za odpadke v imenu in na račun kupca!**

Kupec je dolžan urediti in pridobiti elektro-gradbiščno omarico ter uporabo električne energije pri montaži elementov hiše na strošek naročnika/investitorja.

PLAČILNI POGOJI:

PLAČILNI POGOJI - ZUNAJ DOKONČAN OBJEKT *

- 10 % 5 dni po podpisu pogodbe
- 45 % 28 dni pred pričetkom montaže
- 40 % ob zaključku vseh dogovorjenih del
- 5 % po primopredaji objekta

ROKI IZVEDBE:

Za primer podpisa pogodbe **ZUNAJ DOKONČAN OBJEKT** je rok izvedbe **50 DELOVNIH dni** od pričetka montaže objekta.

*izvedba fasade ni vezana na plačilne obroke, saj je odvisna od vremena in se izvede najkasneje do primopredaje objekta

PLAČILNI POGOJI - DELNI KLJUČ*

- 10 % 5 dni po podpisu pogodbe
- 45 % 28 dni pred pričetkom montaže ali takoj po montaži in z ustreznim zavarovanjem plačila
- 15 % po dokončanju grobih strojnih in elektro inštalacij
- 15 % po dokončanju estrihov
- 10 % ob zaključku vseh dogovorjenih del
- 5 % po primopredaji objekta

ROKI IZVEDBE:

Za primer podpisa pogodbe **DELNI KLJUČ** je rok izvedbe **70 DELOVNIH dni** od pričetka montaže objekta.

PLAČILNI POGOJI - NOAH KLJUČ*

- 10 % 5 dni po podpisu pogodbe
- 45 % 28 dni pred pričetkom montaže ali takoj po montaži in z ustreznim zavarovanjem plačila
- 25 % po dokončanju grobih strojnih in elektro inštalacij
- 7 % po izdelavi estrihov
- 8 % po položitvi talnih oblog
- 5 % po primopredaji objekta

ROKI IZVEDBE:

Za primer podpisa pogodbe **NOAH KLJUČ** je rok izvedbe **120 DELOVNIH dni** od pričetka montaže objekta.

V kolikor pride do kombiniranja in dodajanja storitev k naročeni fazi, se rok izvedbe podaljša in individualno dogovori!

VELJAVNOST PONUDBE:

Veljavnost ponudbe: 30 dni od datuma ponudbe. V kolikor ponudba ni datirana velja 30 dni od prejema oz. do preklica oz. do objave novega cenika.

Veselimo se vašega klica in smo vam v primeru vprašanj z veseljem na razpolago.

Z lepimi pozdravi,

Ekipa NOAH

Kontakti:

DUŠAN BEŠTER, dusan@noah.si; 051 248 505

ALENKA GOMBOC, alenka@noah.si; 051 360 433

MELITA VASA, melita@noah.si; 051 335 545

ANDREJA HOHNJEC, andreja@noah.si; 031 723 076

MANJA GRABROVEC, manja@noah.si; 041 711 446

NINA DOVEČAR, nina@noah.si; 08 205 73 93

JASMINA ČORKALO, jasminka@noah.si; 051 248 503