

Spoštovani,
veseli nas, da tudi vi razmišljate o hitrejši, čistejši, cenejši, predvsem pa kakovostni gradnji s podjetjem Noah d.o.o.. Gradnjo hiš Noah odlikuje visoka kvaliteta, tehnološka dovršenost ter strokovnost, vse od proizvodnje pa do zaključka gradnje.

V podjetju Noah se zelo dobro zavedamo, da skupaj ustvarjamo vaš novi dom, zato vam na celotni poti od začetka do konca ob strani stoji celoten Noah team, ki vam z veseljem svetuje pri vaših odločitvah, odgovarja na vprašanja in vas podpira.

NOE 167

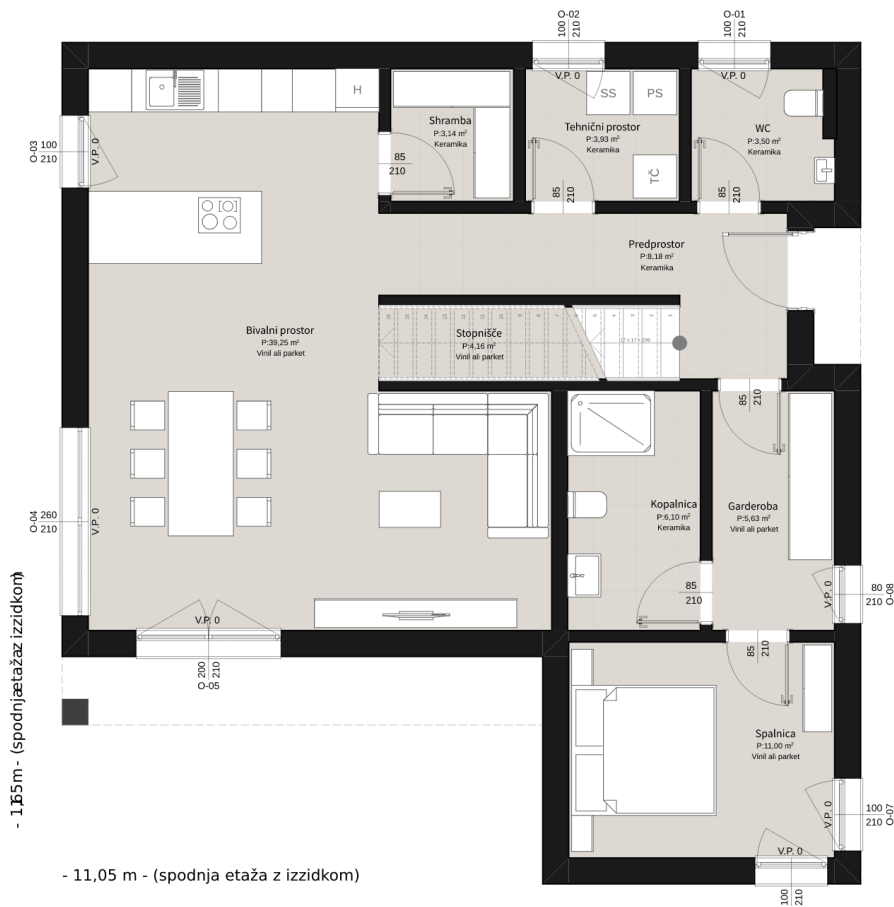


Simbolične slike objekta



Simbolične slike objekta

TLORIS PRITLIČJA:



TLORIS NADSTROPJE:



Tip hiše	zajeto	NOE 167	
Neto kvadratura hiše		167,19 m²***	
Etažnost		P+M	
Tlorisne dimenzije		11,67 x 11,17 m (pri steni optimum)	
Svetla etažna višina pritličje		2,50 m	
Svetla etažna višina nadstropje		2,50 m	
Energijski razred		nizkoenergijska	
ZUNAJ DOKONČAN OBJEKT vsebuje:			
Tip strehe	da	Dvokapnica z ravno strehi	Naklon: 30 ° in 1,2 °
Tip ostrešja	da	Klasično ostrešje	
Vrsta strešne kritine	da	Betonska in poliolefinska folija, Golob s krovsko kleparskimi deli	
Tip in dolžina napuščev	ne	Brez	
STOPNICE:	da	tipske	
STAVBNO POHIŠTVO:	Da*	PVC bele barve	
ZUNANJE POLICE:	da	ALU	
SENČILA – OPCISKO:	**	Na željo, doplačilo	
KOMARNIKI – OPCISKO:	**	Na željo, doplačilo	
VHODNA VRATA:	1x	tipsko, s pragom (polico) pred vrati	
FASADERSKA DELA:	da	tipsko, Weber, enobarvno	
PROJEKTNÁ DOKUMENTACIJA:	da	DGD in PZI	
DELNI KLJUČ vsebuje dodatno še:			
ELEKTRO INŠTALACIJE:	da	tipske	
VODOVOD IN KANALIZACIJA:	da	tipsko	
TLAKI V HIŠI s talnim gretjem:	da	tipski	
NOTRANJE POLICE:	da	tipske	
ZAKLJUČEVANJE STEN:	da	tipsko	
NOAH KLJUČ vsebuje dodatno še:			
TALNE OBLOGE:	da	tipske v vseh prostorih, kjer ni keramike	
KERAMIČARSKA DELA:	da	tipska v prostorih: kopalnica, WC, predprostor, tehnični prostor, shramba	
OBDELAVA STOPNIC:	da	tipsko, v kolikor gre za nadstropno hišo, drugače brez	
NOTRANJA VRATA:	9 kos	tipsko	
SLIKOPLESKARSKA DELA:	da	tipsko v kvaliteti Q3	
SANITARNA OPREMA v vrednosti: 2.280 EUR + DDV	da	PRITLIČJE: ✓ 1x wc školjka s tipko ✓ 1x umivalnik z armaturo ✓ 1x tuš kad z armaturo	NADSTROPJE: ✓ 1x wc školjka s tipko ✓ 2x umivalnik z armaturo ✓ 1x tuš kad z armaturo
S FINOMONTAŽO za:			
ELEKTRO INŠTALACIJE:	da	Tipsko, po tabeli v tipski opisi materialov	
OGREVANJE:	da	Tipsko, toplotna črpalka Daikin	

Zaradi lažjega in hitrejšega pregleda je tukaj zgolj strnjen pregled zajetega v ponudbi. Točne opise materialov najdete v ločenem PDF dokumentu – **TIPSKI opisi materialov in možne dodatne opcije.**

	možna izvedba	OPTIMUM
	zunaj dokončan objekt	144.925 €
	delni ključ	173.377 €
	NOAH ključ	224.070 €

cena izbrane izvedbe hiše brez DDV		224.070 €
DDV za objekte do 250 m2 uporabne površine	9,50%	21.286,65 €
Izbrana izvedba z DDV		245.356,65 €

DODATNE OPCIJE/DOPLAČILA	E	ZAJETO	opcija ni v seštevku	Znesek brez DDV
STAVBNO POHIŠTVO:				
Zunanja ALU obloga oken	kpl	NE	3.109 €	
SENČILA:				
Zunanje podometne žaluzije (15 kom)	kpl	NE	6.658 €	
Zunanje podometne rolete (15 kom)	kpl	NE	5.427 €	
KOMARNIKI:				
Komarniki (14 kom)	kpl	NE	2.772 €	
Komarniki pri roletah (14 kom)	kpl	NE	2.592 €	
ELEKTRO OPCIJE:				
El.pogon zunanjih žaluzij (15 kom)	kpl	NE	1.500 €	
El. inštalacije za senčila (15 kom)	kpl	NE	1.050 €	
DRUGO:				
Centralni prezračevalni sist. z rekuperacijo	kpl	DA		12.481 €
Zajete dodatne opcije brez DDV				12.481,00 €
	DDV	9,5%		1.185,70 €
Dodatne opcije z DDV				13.666,70 €
Skupaj izbrana izvedba hiše z dodatnimi opcijami brez DDV				236.551,00 €
Skupaj izbrana izvedba hiše z dodatnimi opcijami z DDV				259.023,35 €

***POPIS OKEN:**

Prostor	št.okna	opis (odpiranje) okna	širina (mm)	višina (mm)	kos
WC	O-01	enokrilno	1000	2100	1
TEHNIČNI PROSTOR	O-02	enokrilno	1000	2100	1
KUHINJA	O-03	enokrilno	1000	2100	1
JEDILNICA	O-04	fix s pokončnikom	2600	2100	1
JEDILNICA	O-05	dvokrilno	2000	2100	1
SPALNICA	O-06	enokrilno	1000	2100	1
SPALNICA	O-07	enokrilno	1000	2100	1
GARDEROBA	O-08	enokrilno	800	2100	1
KOPALNICA	O-09	enokrilno	1000	2100	1
OTROŠKA SOBA 3	O-10	dvokrilno	1800	2100	1
OTROŠKA SOBA 2	O-11	dvokrilno	1800	2100	1
HODNIK	O-12	enokrilno	1000	2100	1
OTROŠKA SOBA 1	O-13	enokrilno	1000	2100	1
Skupaj					13

****OPCIJSKO - SENČILA, KOMARNIKI**

Prostor	št.okna	opis (odpiranje) okna	način posluževanja senčila	širina (mm)	višina (mm)	kos	komarnik	kos
WC	O-01	enokrilno	monokomanda	1000	2100	1	plise	1
TEHNIČNI PROSTOR	O-02	enokrilno	monokomanda	1000	2100	1	plise	1
KUHINJA	O-03	enokrilno	monokomanda	1000	2100	1	plise	1
JEDILNICA	O-04	fix s pokončnikom	monokomanda	2600	2100	1	/	0
JEDILNICA	O-05	dvokrilno	monokomanda	2000	2100	1	drsni za 1/2	1
SPALNICA	O-06	enokrilno	monokomanda	1000	2100	1	plise	1
SPALNICA	O-07	enokrilno	monokomanda	1000	2100	1	plise	1
GARDEROBA	O-08	enokrilno	monokomanda	800	2100	1	plise	1
KOPALNICA	O-09	enokrilno	monokomanda	1000	2100	1	rolo	1
OTROŠKA SOBA 3	O-10	dvokrilno	monokomanda	1800	2100	1	plise	1
OTROŠKA SOBA 2	O-11	dvokrilno	monokomanda	1800	2100	1	plise	1
HODNIK	O-12	enokrilno	monokomanda	1000	2100	1	plise	1
OTROŠKA SOBA 1	O-13	enokrilno	monokomanda	1000	2100	1	plise	1
Skupaj						13	Skupaj	12

OSTALO

DELA, KI NISO ZAJETA V PONUDBI NOAH:

- geodetski posnetek parcele, geološko geomehansko poročilo, zakoličba objekta, varnostni načrt, nadzornik stranke
- vsa osnovna gradbena dela kot so: zemeljska dela, izvedba temeljne plošče, kleti
- komunalna ureditev parcele
- ureditev okolice
- ograditev gradbišča
- zabojnik za gradbene odpadke in odvoz*
- dobava in montaža svetil
- nadstreški, terase, podnice, pergole, lope ipd.

***V kolikor kupec ne poskrbi za redni odvoz odpadkov (zabojnik ali odvoz min. 2x tedensko) lahko prodajalec naroči zabojnik za odpadke v imenu in na račun kupca!**

Kupec je dolžan urediti in pridobiti elektro-gradbiščno omarico ter uporabo električne energije pri montaži elementov hiše na strošek naročnika/investitorja.

PLAČILNI POGOJI:

PLAČILNI POGOJI - ZUNAJ

DOKONČAN OBJEKT *

10 % 5 dni po podpisu pogodbe
 45 % 28 dni pred pričetkom montaže
 40 % ob zaključku vseh dogovorjenih del
 5 % po primopredaji objekta

ROKI IZVEDBE:

Za primer podpisa pogodbe **ZUNAJ DOKONČAN OBJEKT** je rok izvedbe **50 DELOVNIH dni** od pričetka montaže objekta.

PLAČILNI POGOJI - DELNI KLJUČ*

10 % 5 dni po podpisu pogodbe
 45 % 28 dni pred pričetkom montaže ali takoj po montaži in z ustreznim zavarovanjem plačila
 15 % po dokončanju grobih strojnih in elektro inštalacij
 15 % po dokončanju estrihov
 10 % ob zaključku vseh dogovorjenih del
 5 % po primopredaji objekta

ROKI IZVEDBE:

Za primer podpisa pogodbe **DELNI KLJUČ** je rok izvedbe **70 DELOVNIH dni** od pričetka montaže objekta.

PLAČILNI POGOJI - NOAH KLJUČ*

10 % 5 dni po podpisu pogodbe
 45 % 28 dni pred pričetkom montaže ali takoj po montaži in z ustreznim zavarovanjem plačila
 25 % po dokončanju grobih strojnih in elektro inštalacij
 7 % po izdelavi estrihov
 8 % po položitvi talnih oblog
 5 % po primopredaji objekta

ROKI IZVEDBE:

Za primer podpisa pogodbe **NOAH KLJUČ** je rok izvedbe **120 DELOVNIH dni** od pričetka montaže objekta.

*izvedba fasade ni vezana na plačilne obroke, saj je odvisna od vremena in se izvede najkasneje do primopredaje objekta

V kolikor pride do kombiniranja in dodajanja storitev k naročeni fazi, se rok izvedbe podaljša in individualno dogovori!

VELJAVNOST PONUDBE:

Veljavnost ponudbe: 30 dni od datuma ponudbe. V kolikor ponudba ni datirana velja 30 dni od prejema oz. do preklica oz. do objave novega cenika.

Veselimo se vašega klica in smo vam v primeru vprašanj z veseljem na razpolago.

Z lepimi pozdravi,

Ekipa NOAH

Kontakti:

DUŠAN BEŠTER, dusan@noah.si; 051 248 505

ALENKA GOMBOC, alenka@noah.si; 051 360 433

MELITA VASA, melita@noah.si; 051 335 545

ANDREJA HOHNJEC, andreja@noah.si; 031 723 076

MANJA GRABROVEC, manja@noah.si; 041 711 446

NINA DOVEČAR, nina@noah.si; 08 205 73 93

JASMINA ČORKALO, jasmina@noah.si; 051 248 503