

Spoštovani,

veseli nas, da tudi vi razmišljate o hitrejši, čistejši, cenejši, predvsem pa kakovostni gradnji s podjetjem Noah d.o.o.. Gradnjo hiš Noah odlikuje visoka kvaliteta, tehnološka dovršenost ter strokovnost, vse od proizvodnje pa do zaključka gradnje.

V podjetju Noah se zelo dobro zavedamo, da skupaj ustvarjamo vaš novi dom, zato vam na celotni poti od začetka do konca ob strani stoji celoten Noah team, ki vam z veseljem svetuje pri vaših odločitvah, odgovarja na vprašanja in vas podpira.

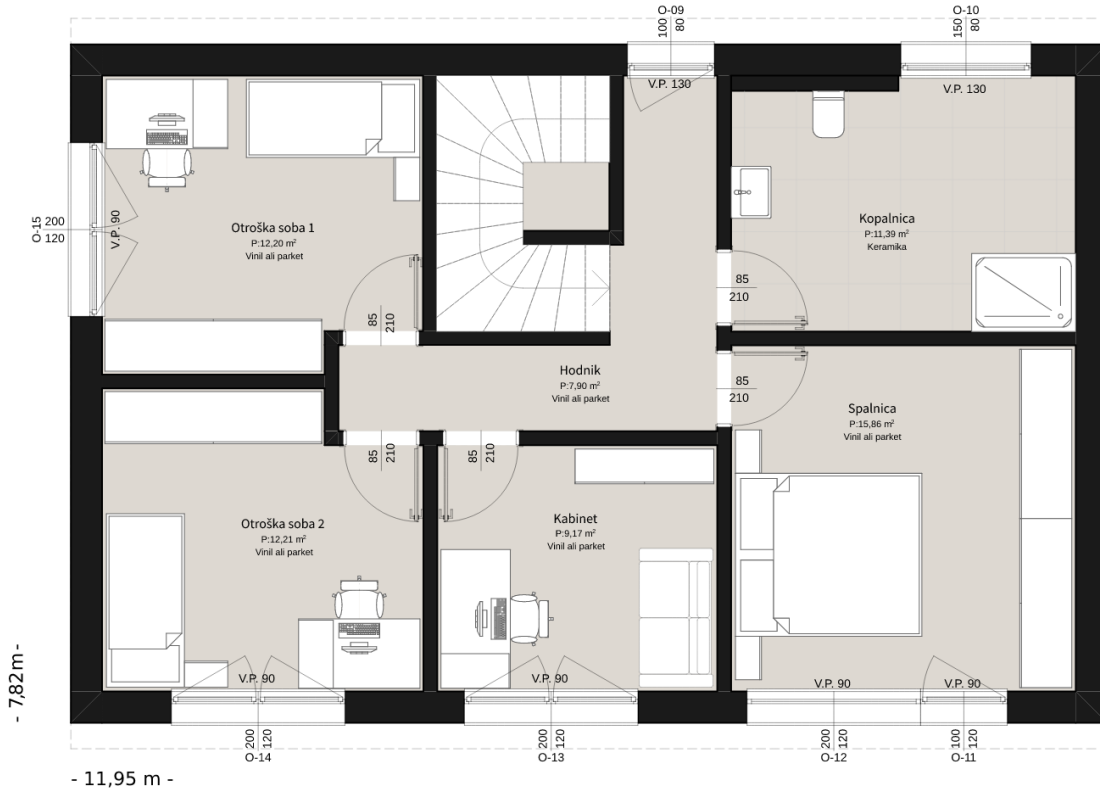
## PRIZMA X 144



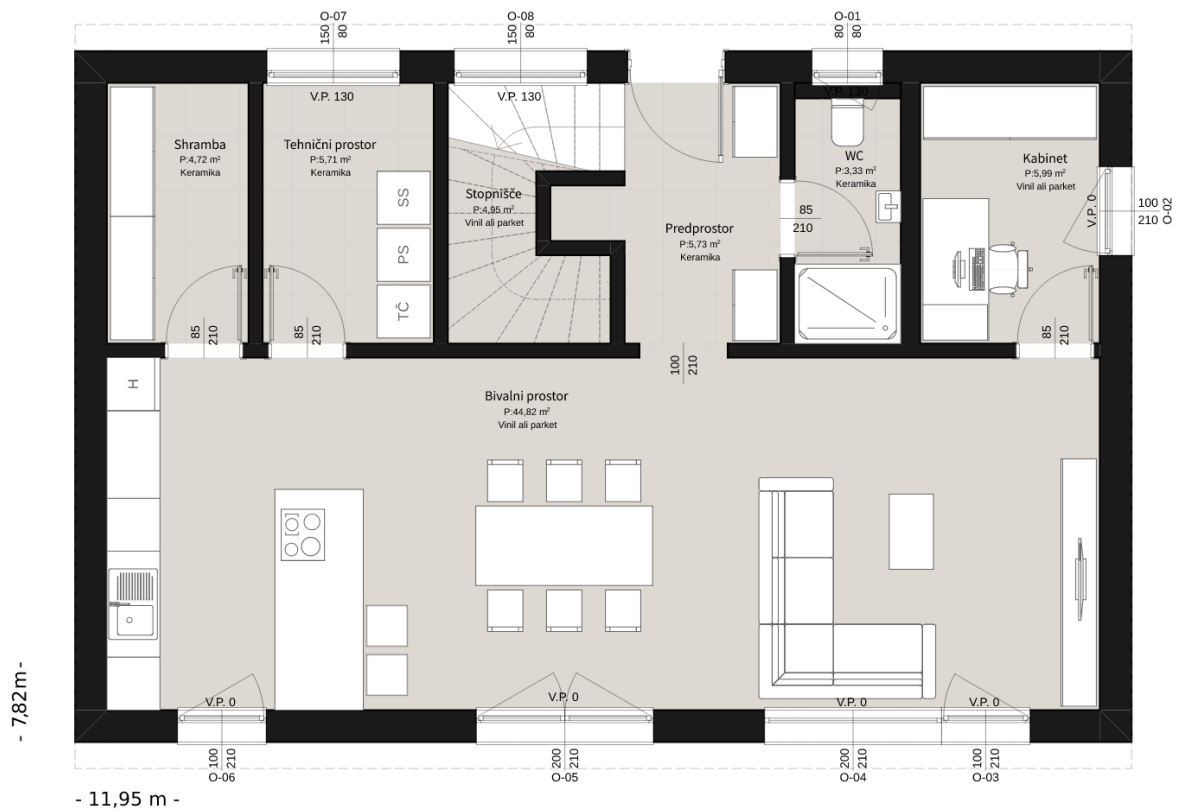


Simbolične slike objekta

**TLORIS PRITLIČJA:**



## TLORIS NADSTROPJA:



<b>Tip hiše</b>	<b>zajeto</b>	<b>PRIZMA V 144</b>	
Neto kvadratura hiše		<b>144,75 m<sup>2</sup>***</b>	
Etažnost		<b>P+N</b>	
Tlorisne dimenzije		<b>12,07 x 7,94 m</b> (pri steni optimum)	
Svetla etažna višina pritličje		<b>2,50 m</b>	
Svetla etažna višina nadstropje		<b>2,50 m</b>	
Energijski razred		<b>nizkoenergijska</b>	
<b>ZUNAJ DOKONČAN OBJEKT vsebuje:</b>			
Tip strehe	da	<b>štirikapnica</b>	Naklon: <b>25 °</b>
Tip ostrešja	da	Klasično ostrešje	
Vrsta strešne kritine	da	Betonska, Golob s krovsko kleparskimi deli	
Tip in dolžina napuščev	da	<b>Čelni in kapni 70 cm</b> , spodaj zaprti s fasado	
STOPNICE:	da	tipske	
STAVBNO POHIŠTVO:	Da*	PVC bele barve	
ZUNANJE POLICE:	da	ALU	
<b>SENČILA – OPCISKO:</b>	<b>**</b>	<b>Na željo, doplačilo</b>	
<b>KOMARNIKI – OPCISKO:</b>	<b>**</b>	<b>Na željo, doplačilo</b>	
VHODNA VRATA:	1x	tipsko, s pragom (polico) pred vrati	
FASADERSKA DELA:	da	tipsko, Weber, enobarvno	
PROJEKTNÁ DOKUMENTACIJA:	da	DGD in PZI	
<b>DELNI KLJUČ vsebuje dodatno še:</b>			
ELEKTRO INŠTALACIJE:	da	tipske	
VODOVOD IN KANALIZACIJA:	da	tipsko	
TLAKI V HIŠI s talnim gretjem:	da	tipski	
NOTRANJE POLICE:	da	tipske	
ZAKLJUČEVANJE STEN:	da	tipsko	
<b>NOAH KLJUČ vsebuje dodatno še:</b>			
TALNE OBLOGE:	da	tipske v vseh prostorih, kjer ni keramike	
KERAMIČARSKA DELA:	da	tipska v prostorih: kopalnica, WC, predprostor, tehnični prostor, shramba	
OBDELAVA STOPNIC:	da	tipsko, v kolikor gre za nadstropno hišo, drugače brez	
NOTRANJA VRATA:	9 kos	tipsko	
SLIKOPLESKARSKA DELA:	da	tipsko v kvaliteti Q3	
SANITARNA OPREMA v vrednosti: <b>1.650 EUR + DDV</b>	da	<b>PRITLIČJE:</b> ✓ 1x wc školjka s tipko ✓ 1x umivalnik z armaturo ✓ 1x tuš kad z armaturo	<b>NADSTROPJE:</b> ✓ 1x wc školjka s tipko ✓ 1x umivalnik z armaturo ✓ 1x tuš kad z armaturo
S FINOMONTAŽO za:			
ELEKTRO INŠTALACIJE:	da	Tipsko, po tabeli v tipski opisi materialov	
OGREVANJE:	da	Tipsko, toplotna črpalka Daikin	

Zaradi lažjega in hitrejšega pregleda je tukaj zgolj strnjen pregled zajetega v ponudbi. Točne opise materialov najdete v ločenem PDF dokumentu – **TIPSKI opisi materialov in možne dodatne opcije**.

	možna izvedba	<b>OPTIMUM</b>
	zunaj dokončan objekt	132.255,00 €
	delni ključ	156.789,00 €
	NOAH ključ	198.935,00 €

<b>cena izbrane izvedbe hiše brez DDV</b>		<b>198.935 €</b>
DDV za objekte do 250 m2 uporabne površine	9,50%	18.898,83 €
<b>Izbrana izvedba z DDV</b>		<b>217.833,83 €</b>

DODATNE OPCIJE/DOPLAČILA	E	ZAJETO	opcija ni v seštevku	Znesek brez DDV
<b>STAVBNO POHIŠTVO:</b>				
Zunanja ALU obloga oken	kpl	NE	2.552 €	
<b>SENČILA:</b>				
Zunanje podometne žaluzije (15 kom)	kpl	NE	6.368 €	
Zunanje podometne rolete (15 kom)	kpl	NE	4.625 €	
<b>KOMARNIKI:</b>				
Komarniki (16 kom)	kpl	NE	2.208 €	
Komarniki pri roletah (16 kom)	kpl	NE	1.606 €	
<b>ELEKTRO OPCIJE:</b>				
El.pogon zunanjih žaluzij (15 kom)	kpl	NE	1.500 €	
El. inštalacije za senčila (15 kom)	kpl	NE	1.050 €	
<b>DRUGO:</b>				
Centralni prezračevalni sist. z rekuperacijo	kpl	DA		11.886 €
<b>Zajete dodatne opcije brez DDV</b>				<b>11.886,00 €</b>
		DDV	9,5%	1.129,17 €
<b>Dodatne opcije z DDV</b>				<b>13.015,17 €</b>
Skupaj izbrana izvedba hiše z dodatnimi opcijami brez DDV				210.821,00 €
<b>Skupaj izbrana izvedba hiše z dodatnimi opcijami z DDV</b>				<b>230.849,00 €</b>

**\*POPIS OKEN:**

Prostor	št.okna	opis (odpiranje) okna	širina (mm)	višina (mm)	kos
WC	O-01	enokrilno	800	800	1
KABINET	O-02	enokrilno	1000	2100	1
DNEVNI PROSTOR	O-03	enokrilno spojeno z O-04	1000	2100	1
DNEVNI PROSTOR	O-04	fiksno spojeno z O-03	2000	2100	1
JEDILNICA	O-05	dvokrilno	2000	2100	1
KUHINJA	O-06	enokrilno	1000	2100	1
TEHNIČNI PROSTOR	O-07	kip	1500	800	1
STOPNIŠČE	O-08	kip	1500	800	1
HODNIK	O-09	enokrilno	1000	800	1
KOPALNICA	O-10	kip	1500	800	1
SPALNICA	O-11	enokrilno spojeno z O-12	1000	1200	1
SPALNICA	O-12	fiksno spojeno z O-11	2000	1200	1
KABINET	O-13	dvokrilno s pokončnikom	2000	1200	1
OTORŠKA SOBA 2	O-14	dvokrilno s pokončnikom	2000	1200	1
OTORŠKA SOBA 1	O-15	dvokrilno s pokončnikom	2000	1200	1
<b>Skupaj</b>					<b>15</b>

**\*\*OPCIJSKO - SENČILA, KOMARNIKI**

Prostor	št.okna	opis (odpiranje) okna	način posluževanja senčila	širina (mm)	višina (mm)	kos	komarnik	kos
WC	O-01	enokrilno	monokomanda	800	800	1	fiksni	1
KABINET	O-02	enokrilno	monokomanda	1000	2100	1	plise	1
DNEVNI PROSTOR	O-03	enokrilno spojeno z O-04	monokomanda	1000	2100	1	plise	1
DNEVNI PROSTOR	O-04	fiksno spojeno z O-03	monokomanda	2000	2100	1	/	0
JEDILNICA	O-05	dvokrilno	monokomanda	2000	2100	1	drsni 1/2	1
KUHINJA	O-06	enokrilno	monokomanda	1000	2100	1	plise	1
TEHNIČNI PROSTOR	O-07	kip	monokomanda	1500	800	1	fiksni	1
STOPNIŠČE	O-08	kip	monokomanda	1500	800	1	fiksni	1
HODNIK	O-09	enokrilno	monokomanda	1000	800	1	fiksni	1
KOPALNICA	O-10	kip	monokomanda	1500	800	1	fiksni	1
SPALNICA	O-11	enokrilno spojeno z O-12	monokomanda	1000	1200	1	rolo	1
SPALNICA	O-12	fiksno spojeno z O-11	monokomanda	2000	1200	1	/	0
KABINET	O-13	dvokrilno s pokončnikom	monokomanda	2000	1200	1	2x rolo	2
OTORŠKA SOBA 2	O-14	dvokrilno s pokončnikom	monokomanda	2000	1200	1	2x rolo	2
OTORŠKA SOBA 1	O-15	dvokrilno s pokončnikom	monokomanda	2000	1200	1	2x rolo	2
<b>Skupaj</b>						<b>15</b>	<b>Skupaj</b>	<b>16</b>

## OSTALO

### DELA, KI NISO ZAJETA V PONUDBI NOAH:

- geodetski posnetek parcele, geološko geomehansko poročilo, zakoličba objekta, varnostni načrt, nadzornik stranke
- vsa osnovna gradbena dela kot so: zemeljska dela, izvedba temeljne plošče, kleti
- komunalna ureditev parcele
- ureditev okolice
- ograditev gradbišča
- zabojnik za gradbene odpadke in odvoz\*
- dobava in montaža svetil
- nadstreški, terase, podnice, pergole, lope ipd.

**\*V kolikor kupec ne poskrbi za redni odvoz odpadkov (zabojnik ali odvoz min. 2x tedensko) lahko prodajalec naroči zabojnik za odpadke v imenu in na račun kupca!**

**Kupec je dolžan urediti in pridobiti elektro-gradbiščno omarico ter uporabo električne energije pri montaži elementov hiše na strošek naročnika/investitorja.**

### PLAČILNI POGOJI:

#### PLAČILNI POGOJI - ZUNAJ DOKONČAN OBJEKT \*

10 % 5 dni po podpisu pogodbe  
45 % 28 dni pred pričetkom  
montaže  
  
40 % ob zaključku vseh  
dogovorjenih del  
5 % po primopredaji objekta

#### ROKI IZVEDBE:

Za primer podpisa pogodbe **ZUNAJ  
DOKONČAN OBJEKT** je rok izvedbe  
**50 DELOVNIH dni** od pričetka  
montaže objekta.

#### PLAČILNI POGOJI - DELNI KLJUČ\*

10 % 5 dni po podpisu pogodbe  
45 % 28 dni pred pričetkom montaže ali  
tako po montaži in z ustreznim  
zavarovanjem plačila  
15 % po dokončanju grobih strojnih in  
elektro inštalacij  
15 % po dokončanju estrihov  
10 % ob zaključku vseh dogovorjenih del  
5 % po primopredaji objekta

#### ROKI IZVEDBE:

Za primer podpisa pogodbe **DELNI KLJUČ** je  
rok izvedbe **70 DELOVNIH dni** od pričetka  
montaže objekta.

#### PLAČILNI POGOJI - NOAH KLJUČ\*

10 % 5 dni po podpisu pogodbe  
45 % 28 dni pred pričetkom montaže ali  
tako po montaži in z ustreznim  
zavarovanjem plačila  
25 % po dokončanju grobih strojnih in  
elektro inštalacij  
7 % po izdelavi estrihov  
8 % po položitvi talnih oblog  
5 % po primopredaji objekta

#### ROKI IZVEDBE:

Za primer podpisa pogodbe **NOAH KLJUČ** je  
rok izvedbe **120 DELOVNIH dni** od pričetka  
montaže objekta.

\*izvedba fasade ni vezana na plačilne obroke, saj je odvisna od vremena in se izvede najkasneje do primopredaje objekta

**V kolikor pride do kombiniranja in dodajanja storitev k naročeni fazi, se rok izvedbe podaljša in individualno dogovori!**

### VELJAVNOST PONUDBE:

Veljavnost ponudbe: 30 dni od datuma ponudbe. V kolikor ponudba ni datirana velja 30 dni od prejema oz. do preklica oz. do objave novega cenika.

Veselimo se vašega klica in smo vam v primeru vprašanj z veseljem na razpolago.

Z lepimi pozdravi,

Ekipa NOAH

Kontakti:

**DUŠAN BEŠTER**, [dusan@noah.si](mailto:dusan@noah.si); 051 248 505

**ALENKA GOMBOC**, [alenka@noah.si](mailto:alenka@noah.si); 051 360 433

**MELITA VASA**, [melita@noah.si](mailto:melita@noah.si); 051 335 545

**ANDREJA HOHNJEC**, [andreja@noah.si](mailto:andreja@noah.si); 031 723 076

**MANJA GRABROVEC**, [manja@noah.si](mailto:manja@noah.si); 041 711 446

**NINA DOVEČAR**, [nina@noah.si](mailto:nina@noah.si); 08 205 73 93

**JASMINA ČORKALO**, [jasmina@noah.si](mailto:jasmina@noah.si); 051 248 503